

SERVICES CULTURE ÉDITIONS  
RESSOURCES POUR  
L'ÉDUCATION NATIONALE  
**CRDP ALSACE**

Ce document a été numérisé par le CRDP  
d'Alsace pour la Base Nationale des Sujets  
d'Examens de l'enseignement  
professionnel

Session 2009/1	Code : 510 242 04J	Page : 1/4
EXAMEN : B.E.P. métiers de la mode et des industries connexes Dominante sellerie générale		Durée : 3 h 00
Épreuve EP1 : Préparation, mise en œuvre, arts appliqués		Coefficient : 10

- Corrigé -

Cette épreuve est scindée en trois sous-épreuves :

**Sous-épreuve EP1.A2 : Préparation du travail**

Barème : 6 points

- Tracé des sections 2,25 points
- Dimensions du soufflet 1,50 point
- Recherche de métrage 2,25 points

L'évaluation portera sur :

- l'exactitude de la traduction des solutions technologiques
- la qualité des tracés
- le respect des demandes (cotation, repérage, ...)
- la justesse des calculs

**CORRIGÉ**

Vous faites partie d'un bureau d'études. Votre supérieur vous demande d'étudier une assise deux places dont il vous fournit quelques éléments du cahier des charges fonctionnel.

**RENSEIGNEMENTS TECHNIQUES**

La matelassure est réalisée en mousse de polyéther de 70 mm.  
 Pour réaliser la cuvette, on emploiera une mousse de 20 mm.  
 La garniture sera mixte : tissu moussé, mousse de polyéther de 10 mm, support toile cretonne.  
 Bandeaux latéraux, central et transversaux en textile enduit.  
 Soufflets droit et gauche en textile enduit.  
 Le support sera réalisé en contreplaqué de 12 mm.  
 La fixation par agrafage (agrafes 6 mm).  
 La prise d'agrafage sera de 30 mm.

Surfaces capables permettant le débit :

- bandeaux latéraux 590 DL x 160 dl x 2
- bandeaux transversaux 320 dl x 160 DL x 2
- bandeau central 590 DL x 120 dl
- médaillons 450 DL x 320 dl
- soufflets x 2 (voir réponse obtenue)

Travail demandé :

1) Compléter le dessin technique

Tracer les sections à l'échelle 1

Repérer les éléments

Coter les valeurs de coutures

**NOTA : Le candidat doit représenter uniquement la garniture.**

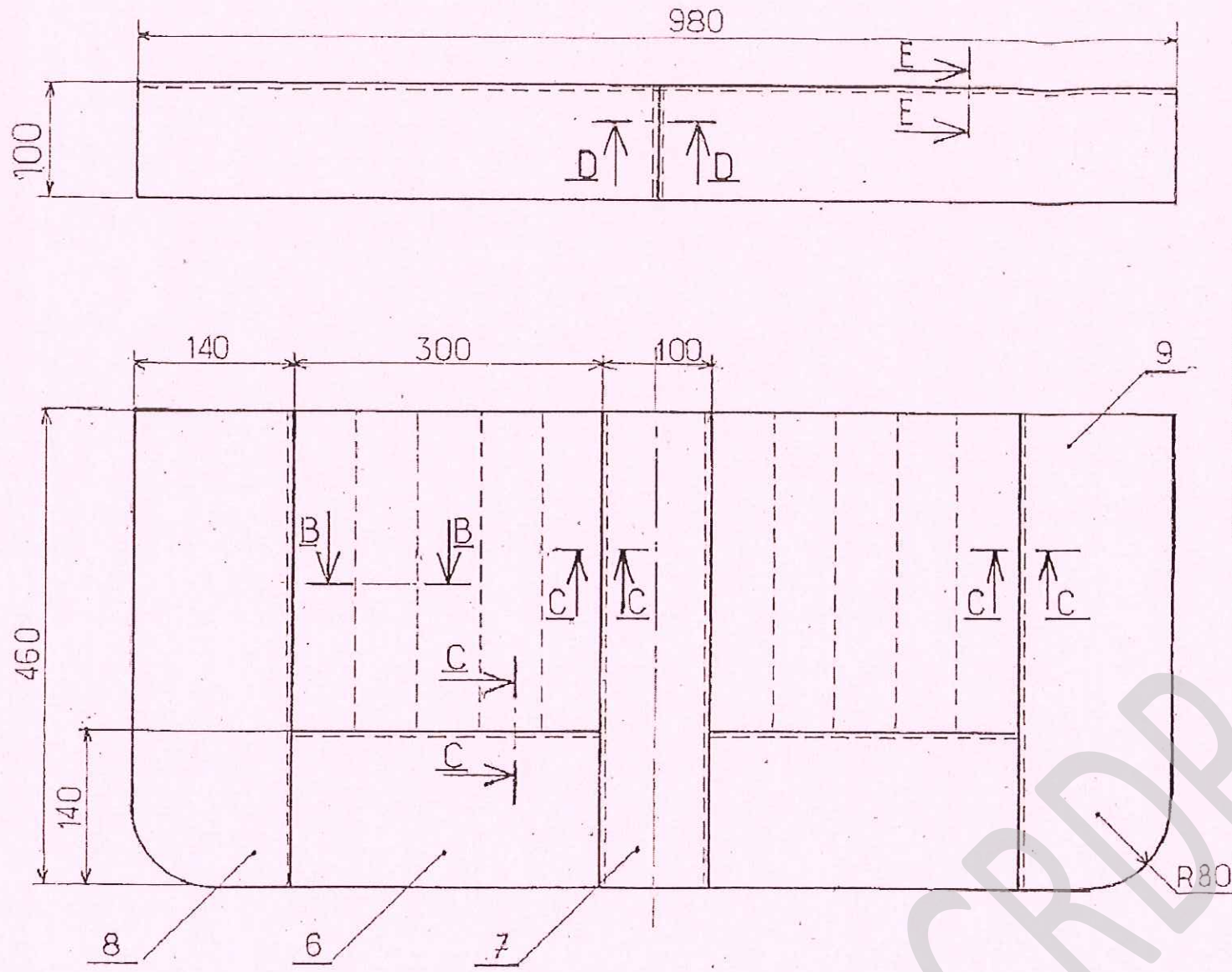
2) - Calculer la longueur et la hauteur du demi- soufflet en tenant compte des prises de coutures et de l'agrafage

- Faire apparaître les calculs (ressources dessin technique de la matelassure)

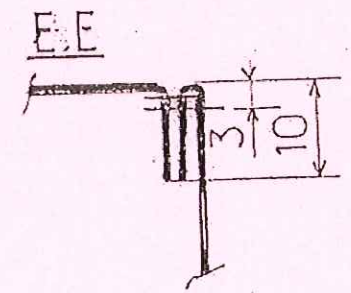
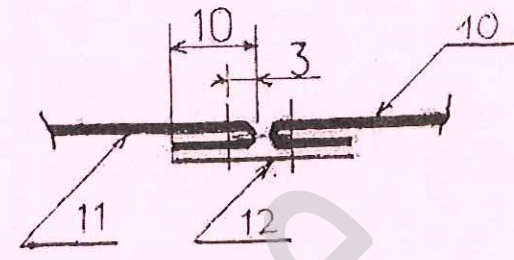
3) Calculer le métrage nécessaire pour la réalisation de 4 banquettes en textiles enduit et velours (échelle 1/10<sup>ème</sup>)

Donner la longueur réelle et faire apparaître les calculs (ressources : renseignements techniques surfaces capables). Le candidat tracera les éléments pour montrer leur position.

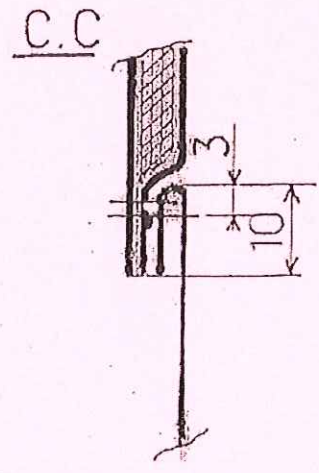
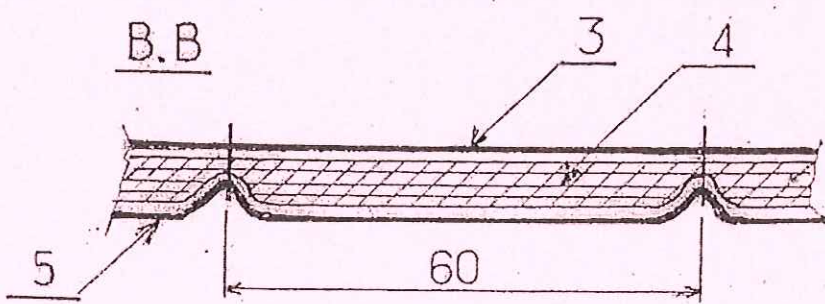




D.D



CORRIGÉ



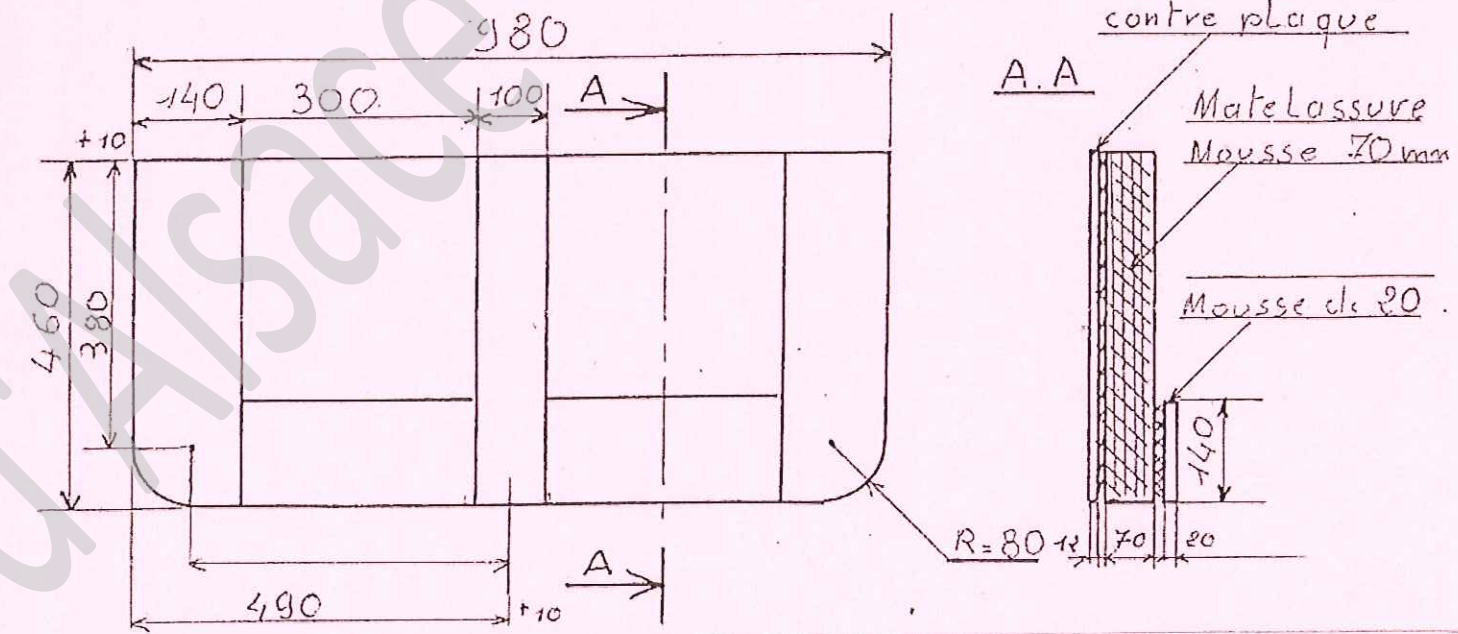
ASSISE 2 places



Question n°2

**CORRIGÉ**

Vue de la matelassure permettant les calculs :



13	280	Agrafes de 16 mm	Acier	
12	1	Renfort d'assemblage	Toile cretonne	20 x 150
11	1	Soufflet droit	Textile enduit	
10	1	Soufflet gauche	Textile enduit	
9	1	Bandeau latéral gauche	Textile enduit	
8	1	Bandeau latéral droit	Textile enduit	
7	1	Bandeau central	Textile enduit	
6	2	Bandeau transversal	Textile enduit	
5	2	Médailon	Tissu mousse	320 x 472
4	2	Matelassure médailon	Mousse 10 mm	320 x 472
3	2	Support médailon	Toile cretonne	320 x 472
2	1	Matelassure assise	Mousse	
1	1	Armature	Contreplaqué	Epaisseur 12 mm
Rp	Nb	Désignation	Matière	Observations

<i>Longueur du 1/2 soufflet</i>		<i>Calcul</i>	
$980 : 2 = 490$ (face AV)			
$490 - 80 = 410$		410	
$460 - 80 = 380$		380	
<i>Arrondi AV</i>			
$80 + 80 \times 3,14 = 502,4 : 4 = 125,6$		125,6	
<i>Prises d'assemblage</i>		10	
		10	
<i>Total</i>		935,6	<i>Longueur du 1/2 soufflet</i>
<i>Hauteur du soufflet</i>			
<i>Matelassure</i>	<i>cuvette</i>	<i>armature</i>	<i>Prise agrafage</i>
70	20	12	30
			<i>Prise de couture</i>
			10
			<i>Hauteur du soufflet</i>
			= 142 mm



